

Préserver les gazons, c'est aussi porter son sac

Beaucoup de golfeurs ne réalisent pas que marcher sur un gazon gelé cause des dégâts importants, invisibles sur le moment, mais qui conduisent souvent à la mort du gazon en quelques jours.

En dessous de zéro, l'eau gèle sous forme de cristaux à la surface mais surtout à l'intérieur des plantes qui deviennent cassantes. Au dégel, le gazon reprend son apparence verte tout en étant encore gelé à l'intérieur. La pression des chaussures ou des roues des chariots éclate les cellules dans les plantes qui sont souvent incapables de s'autoréparer.

Lorsque que le gazon meurt, il laisse place à la terre qui devient parfois instable et boueuse par temps de pluie.

En hiver le gazon ne pousse pas, ne se régénère pas, et les dégâts s'accumulent autour des départs et des greens.

En résumé : en hiver

- Le gazon ne pousse pas, il ne se répare pas et les dégâts s'accumulent.
- Marcher sur des gazons gelés occasionne des dégâts souvent irréversibles, visibles seulement quelques jours après.
- Les zones où le trafic est concentré sont à préserver en priorité.
- Un joueur portant son sac piétine 10 fois moins de gazon que celui qui utilise un chariot.

Le saviez-vous ?

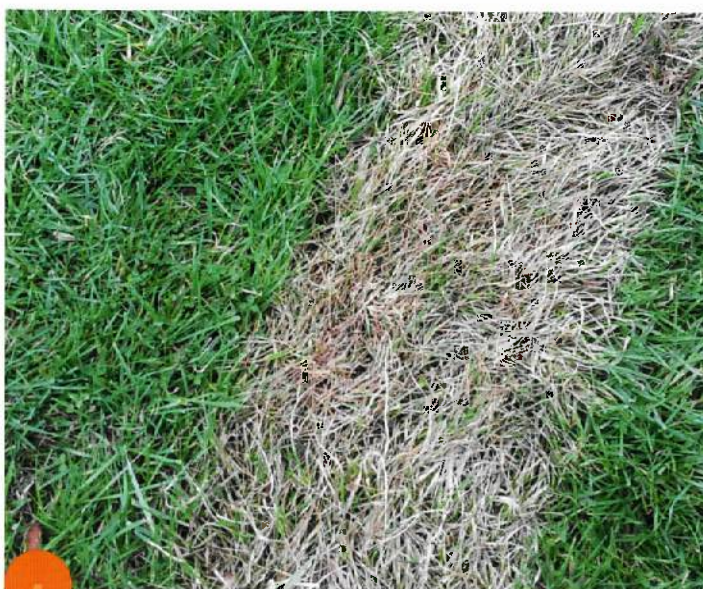
Une partie de 4 joueurs réalise au minimum 300 pas sur un green.

Une étude de l'USGA a montré qu'un golfeur qui porte son sac piétine environ 120 m² soit 10 fois moins de surface qu'un golfeur tirant un chariot (1200 m²).

Toutes les mesures permettant de réduire le trafic en cas de gel, de dégel ou de fortes pluies sont essentielles pour conserver de bonnes conditions de jeu et éviter des remises en état longues et coûteuses au printemps (sans compter les mauvaises herbes).



Feuille de gazon gelée.



Trace de chariot impactant visuellement le gazon.



© AGRÉF

Empreinte de pas suite à l'effet du gel.



© AGRÉF

Passages répétés de chariots à proximité d'un départ.



© AGRÉF

Après quelques jours, le gazon commence à mourir et les dégâts deviennent visibles.



© AGRÉF

Impact des roues d'une voiturette.



09 73 053 053

contact@mecagreen.fr

mecagreen.fr



Travailler avec **Mecagreen**, c'est bien.
En **Promo Hiver**, c'est mieux !

